



Señal Alcista

deTRAde
Top Trading Signals

Valor/Mercado: **IBEX 35 (^IBEX)**

Comentario:

Nuestro índice IBEX35 se encuentra en una tendencia alcista incipiente. Una señal muy cruzada implica una fuerte corrección del movimiento anterior, suele ser la antesala de un cambio de tendencia. La señal está indicando una posible continuación de la tendencia actual. El patrón matemático funciona correctamente en más del 63% de las ocasiones que pronostica una subida de las cotizaciones en este valor. La rentabilidad media histórica de esta operación (incluyendo las pérdidas) alcanza el 0,59%.

Código de Señal: **AC015/16 – IBEX**

Fecha Señal: 14/09/2016 09:00

Precio Teórico¹: **8.635,6**

Intervalo de Entrada: 8.559,6 – 8.713,3

% Stop Loss: 1,90%

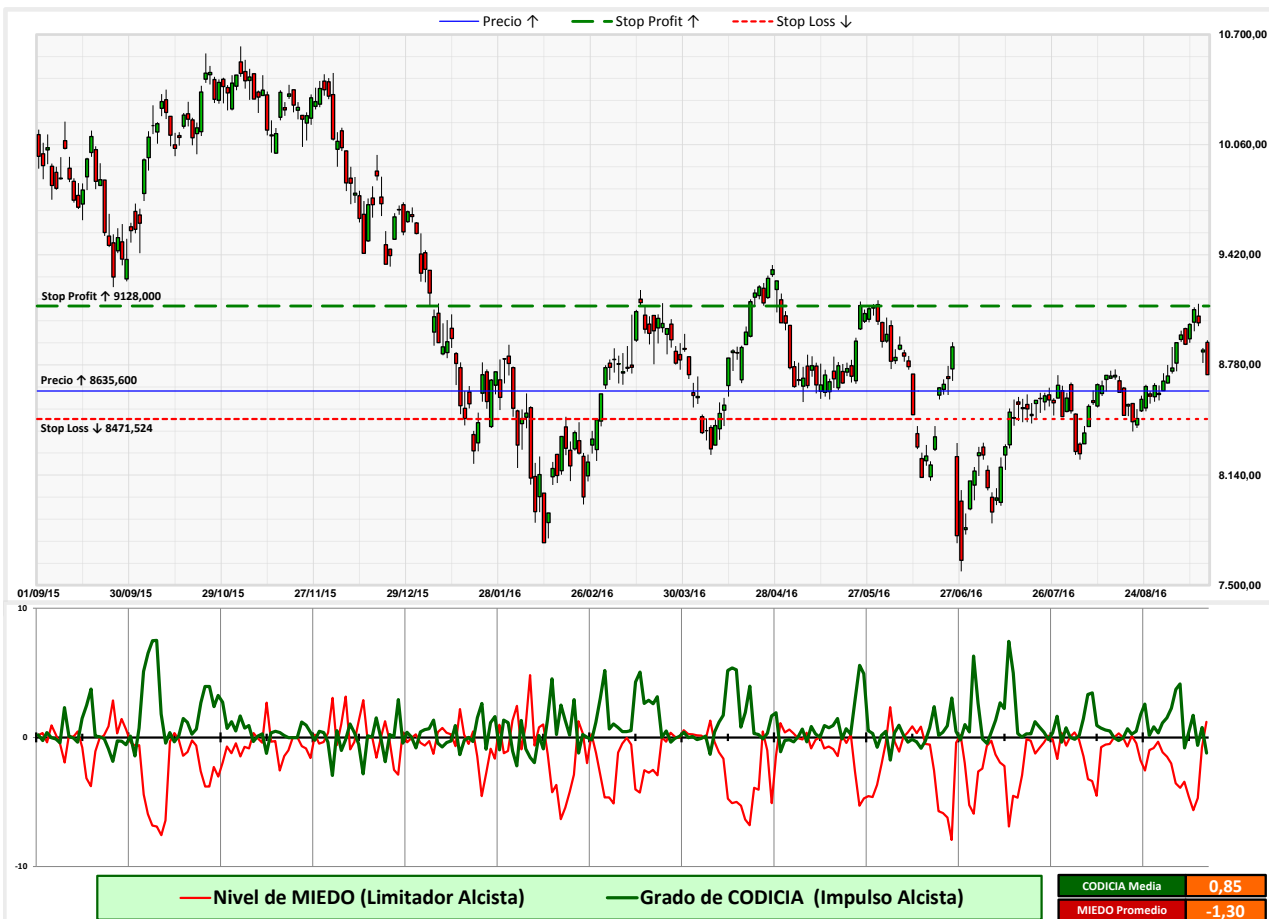
Precio Stop Loss: **8.471,5**

Intervalo de Stop Loss: 8.397,0 – 8.547,8

% Take Profit: 5,70%

Objetivo Estimado: **9.128,0**

Ratio Take Profit/Stop Loss: **3,00 : 1**



El modelo de predicción se genera con algoritmos matemáticos que analizan la distribución de las cotizaciones y asignan su comportamiento a niveles específicos de Codicia y Miedo. Cuando la línea roja (el miedo) supera a la verde (la codicia) se produce un primer cruce que indica que la corrección que sufre el precio se acerca a su fin. Con el retorno de la codicia a niveles superiores a los de miedo se obtiene, cuando se desdruzan las líneas, la señal alcista que muestra el posible incremento del precio. El acierto histórico del modelo oscila, en función del valor analizado, entre el 50,85% y el 78,49% de operaciones alcistas rentables. Los promedios de codicia y miedo indican los valores habituales de ambos indicadores.

RESUMEN RESULTADOS 2015 (Indicadores estadísticos aplicados sobre todos los subyacentes analizados)

Este sistema generó 1.910 señales el año pasado de las que 1.194 resultaron rentables (62,51%), con una rentabilidad total anualizada del 25,53% (Resultado sin apalancamiento)

El año pasado el beneficio máximo en una única operación fue del 37,83% (Abenzoa) y la pérdida máxima en una operación fue del -18,10% (OHL)

(1) Estimamos con algoritmos el precio que marcará la señal, según el comportamiento histórico, para que los usuarios dispongan de tiempo para gestionar sus operaciones.

El uso de la información contenida en este informe y sus resultados son responsabilidad exclusiva del cliente.
Rentabilidades pasadas no garantizan rentabilidades futuras.